

Komplikasi STD

- Pada wanita, mengalami infeksi sistemik dari penyakit radang panggul yang berkepanjangan dan kemandulan.
- Pada wanita hamil, menyebabkan persalinan prematur, ketuban pecah dini, korioamnionitis, dan keguguran.
- Pada bayi baru lahir dari ibu terinfeksi STD akan mengalami berat badan rendah, kematian dini, infeksi paru-paru dan mata.
- Bayi yang lahir dari ibu dengan sifilis yang tidak diobati dapat mengalami masalah pada banyak sistem organ, termasuk tulang, otak, telinga, mata, jantung, kulit, dan gigi.
- Perempuan dan laki-laki memiliki risiko neoplasma akibat jenis HPV tertentu.
- Infeksi HIV, jika tidak dikelola dengan baik, dapat berkembang menjadi AIDS.

K-LAB STD Multiplex 9 & 12 thype Real-Time PCR

Laboratorium K-LAB menyediakan pemeriksaan STD berbasis RT-PCR untuk mengidentifikasi bakteri, jamur atau virus penyebab STD dengan hasil akurat.

Pemeriksaan screening STD sangat penting dilakukan untuk menghindari komplikasi dan penyebaran secara meluas. Sehingga, terapi dan pengobatan dapat segera dilakukan.



Infomasi Pemeriksaan

Pemeriksaan	STD Multiplex 9 Thype PCR	STD Multiplex 12 Thype PCR
Jenis sampel	Urin Random / Swab	Urin Random / Swab
Volume sampel	15 mL	15 mL
Stabilitas sampel	Refrigerator (2-8° C)	Refrigerator (2-8° C)
Hasil pemeriksaan	2 hari	13 hari
Harga pemeriksaan	Rp 7,590,000	Rp 5,715,600



Sexually Transmitted Disease (STD)

Apakah pasangan Anda terinfeksi?
Atau justru Anda adalah carier?



021-2528549
@lab-klab
www.k-lab.co.id

Whatsapp
for more info
0811-1916-7116

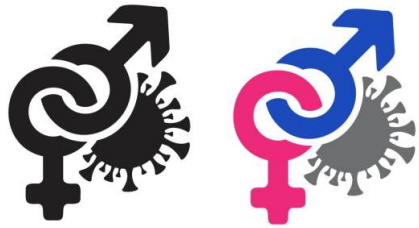


Visit Us!

K-LAB Clinical Laboratory
Jl. Penjernihan 1 No. 48 Bendungan Hilir-Jakarta Pusat

World Class Healthcare Partner

Tahukah Anda apa itu STD?



Sexually Transmitted Disease (STD) atau Infeksi Menular Seksual (IMS) merupakan infeksi yang ditularkan dari satu orang ke orang lain melalui hubungan seksual (vagina, penis, oral, atau anal) dan kontak dari mukosa ke mukosa (mulut, penis, vagina, anus).

Apakah penyebab STD?

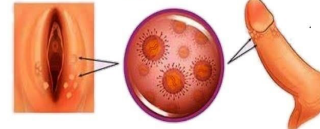
Berikut 12 patogen penyebab STD yang dapat dideteksi di K-LAB :

1. Treponema pallidum
2. Neisseria gonorrhoeae
3. Ureaplasma parvum
4. Ureaplasma urealyticum
5. Mycoplasma hominis
6. Mycoplasma genitalium
7. Chlamydia trachomatis
8. Herpes Simplex Virus type 1
9. Herpes Simplex Virus type 2
10. Trichomonas vaginalis
11. Candida albicans
12. Gardnerella vaginalis

Bagaimana Gejala dari STD?



Keluarnya cairan yang tidak biasa dari penis atau vagina



Luka, gatal dan terdapat kutil pada area kelamin



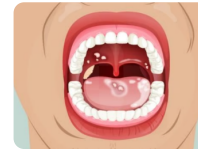
Nyeri saat buang air kecil



Rasa sakit (panas) saat berhubungan seks



Bau vagina yang tidak biasa



Luka dan terdapat lapisan putih didalam mulut



Perdarahan abnormal saat berhubungan seks

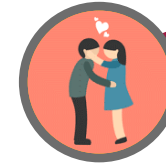


Gatal, nyeri atau perdarahan pada anus



Malaise (nyeri tubuh atau pegal) tanpa sebab

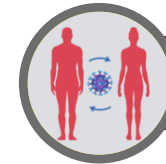
Apa sajakah faktor yang dapat meningkatkan risiko STD?



Berhubungan seksual tanpa alat pengaman (kondom)



Berhubungan seksual dengan lebih dari satu pasangan



Memiliki pasangan dengan riwayat STD



Penyalahgunaan obat, narkoba dan jarum suntik yang bergantian

