

Myelomeningocele

Pada bayi yang lahir dengan myelomeningocele, sumsum tulang belakang tidak terbentuk dengan baik dan sebagian dari sumsum tulang belakang yang belum berkembang menonjol melalui punggung. Kantung berisi cairan serebrospinal dan pembuluh darah mengelilingi tali pusat yang menonjol, yang biasanya tidak tertutup kulit sehingga saraf dan jaringan terlihat.

Berikut tips dari K-LAB untuk mencegah risiko kelahiran premature:



Konsumsi makanan gizi seimbang



Pertimbangkan jarak antara kehamilan



Tidak mengonsumsi alkohol, narkoba & merokok



Konsumsi cukup asam folat



Kelola stress dan masalah kesehatan



Lakukan pemeriksaan kehamilan secara rutin

Setelah mengetahui risiko kelahiran premature yang disebabkan karena mutasi gen MTHFR 677C/T, **K-LAB dapat** melakukan pemeriksaan tersebut dengan **hasil akurasi dan presisi yang tinggi**.

Informasi pemeriksaan

Nama Pemeriksaan : MTHFR 677C/T
Jenis sampel : WholeBlood EDTA
Volume sampel : 6 mL
Hasil pemeriksaan : 30 hari

Harga Pemeriksaan : Rp 5.462.500



Whatsapp
for more info
0811-1916-7116

021-2528549
@lab_klab
www.k-lab.co.id

Visit Us!

K-LAB Clinical Laboratory
Jl. Penjernihan 1 No. 48 Bendungan Hilir-Jakarta Pusat

World Class Healthcare Partner



The Risk Of Birth Defects

Due To MTHFR 677C/T
Gene Mutation

Be Careful Mom! Make sure your body
doesn't have folic acid deficiency

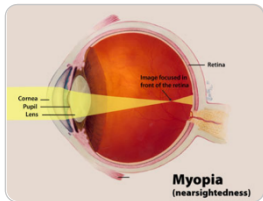


Gen MTHFR

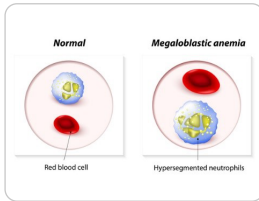
Gen MTHFR memberikan instruksi untuk membuat enzim methylenetetrahydrofolate reductase ketika pembuatan asam amino. Setiap manusia memiliki 2 gen MTHFR, apabila terjadi mutasi pada gen tersebut akan menyebabkan masalah kesehatan, diantaranya :

Homocystinuria

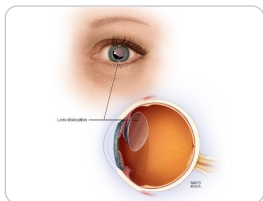
Kondisi dimana tubuh tidak dapat mengubah homosistein menjadi metionin, akibat mutasi gen MTHFR. Sehingga kadarnya menumpuk pada aliran darah yang menyebabkan beberapa kelainan seperti :



Rabun jauh (myopia)



Anemia Megaloblastik



Dislokasi mata



Osteoporosis



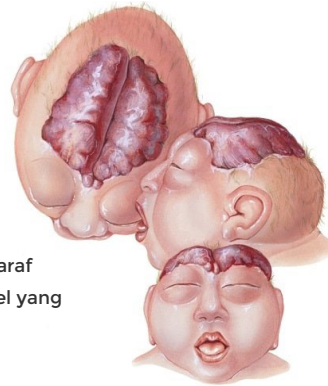
Gangguan pembekuan darah



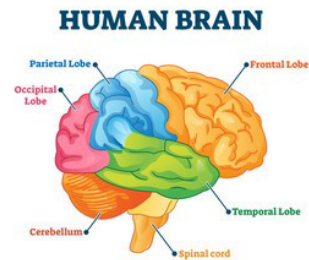
Cacat intelektual

Anencephaly

Kondisi yang mencegah perkembangan normal otak dan tulang tengkorak, akibat dari kegagalan tertutupnya tabung saraf pada saat minggu pertama perkembangan embrio sehingga menyebabkan kerusakan system saraf pusat. Tabung saraf yaitu lapisan sel yang berkembang menjadi otak dan sumsum tulang



Penyebab Anencephaly



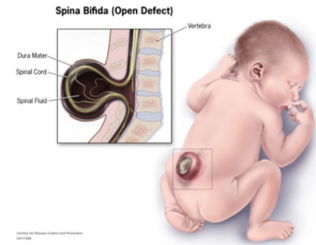
Anencephaly disebabkan oleh mutasi gen MTHFR yang mengakibatkan defisiensi asam folat. Selain itu faktor obesitas, diabetes mellitus, obat anti kejang selama kehamilan juga dapat menjadi faktor risiko anencephaly.

Mom, You Must To Know

Pada penderita anencephaly, tulang tengkorak juga hilang atau tidak terbentuk sempurna. Karena kelainan sistem saraf ini sangat parah, hampir semua bayi penderita anencephaly meninggal sebelum lahir atau dalam beberapa jam atau hari setelah lahir.

Spina Bifida

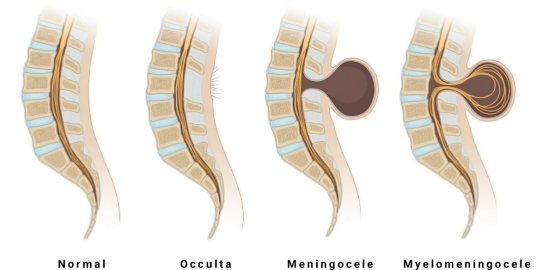
Spina Bifida berarti tulang belakang terbelah, yaitu kondisi tidak sepenuhnya perkembangan tulang belakang janin pada bulan pertama kehamilan. Sehingga menyebabkan kerusakan pada saraf dan sumsum tulang belakang.



Penyebab Spina Bifida

Polimorfisme pada gen MTHFR meningkatkan risiko Spina Bifida yang menyebabkan kerusakan saraf permanen. Variasi gen MTHFR mengakibatkan hiperhomosisteinemia, karena penurunan aktivitas methylenetetrahydrofolate reductase dan kemampuannya memproses asam folat.

Berikut beberapa bentuk kelainan spina bifida:



Spina Bifida Occulta

Bayi baru lahir dengan kondisi ketika kulit menutupi kelainan bentuk tulang belakang. Seiring bertambahnya usia, sumsum tulang belakang menjadi merenggang.

Meningocele

Kondisi ketika selaput yang mengelilingi sumsum tulang belakang (meninges) menonjol melalui lubang tersebut sehingga menyebabkan benjolan atau kantung di punggung.