



Manfaat Pemeriksaan

- Membedakan penyakit jinak dan kanker paru
- Diagnosis banding kanker paru sel kecil dan kanker paru non-sel kecil
- Diagnosis kanker sel paru dari lokasi primer yang tidak diketahui
- Prognosis pengembangan penyakit atau pengembangan selama pengobatan.



Informasi pemeriksaan

Jenis sampel : Plasma (EDTA)
Volume sampel : 3 mL
Stabilitas sampel : Refrigerated : 24 jam
Beku : 7 hari
Hasil pemeriksaan : 7 hari
Interpretasi Hasil : ≤ 65 pg/mL

Harga pemeriksaan : Rp 1.100.000



K-LAB
Clinical Laboratory

☎ 021-2528549
📷 @lab_klab
🌐 www.k-lab.co.id

📱 Whatsapp
for more info
0811-1916-7116



Visit Us!

K-LAB Clinical Laboratory
Jl. Penjernihan 1 No. 48 Bendungan Hilir-Jakarta Pusat

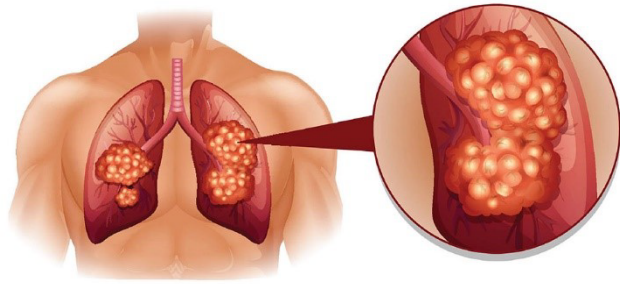


K-LAB
Clinical Laboratory

ProGRP

Pro Gastrin Releasing Peptide

World Class Healthcare Partner

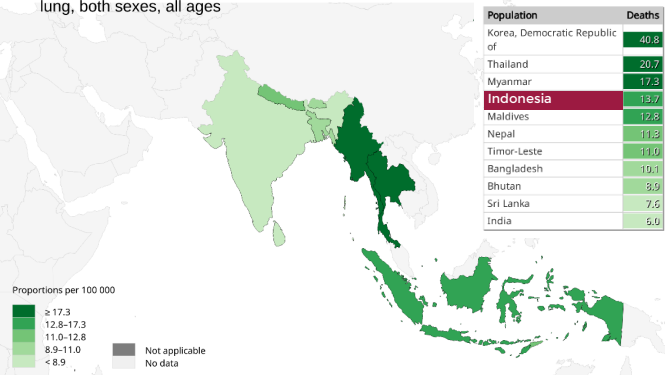


Kanker Paru-paru

Merupakan neoplasma ganas yang memiliki angka kesakitan dan kematian tertinggi di dunia. Faktor risiko utama untuk kanker paru-paru adalah efek karsinogenik asap tembakau, faktor lingkungan fisik dan kimiawi, serta faktor genetik.

Prevelensi Kanker Paru-paru di Indonesia

Estimated number of prevalent cases (5-year) as a proportion in 2020, lung, both sexes, all ages



Berdasarkan data dari Global Burden of Cancer (GLOBOCAN) 2020 yang diperoleh dari International Agency for Research on Cancer, didapatkan data bahwa kanker paru menjadi penyebab kematian utama karena kanker dengan 1,8 juta kasus kematian. Di Indonesia, berdasarkan data Globocan 2020, jumlah kasus kanker paru sebanyak 34.783 (8,8%).

Jenis Kanker Paru

1

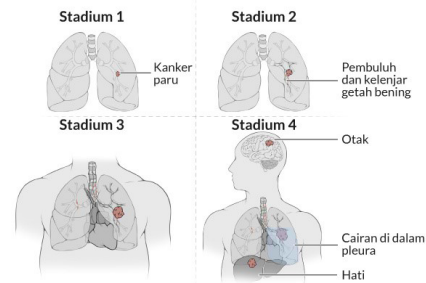
Kanker Paru Karsinoma non-Sel Kecil (NSCLC)



Kanker yang berasal dari jaringan paru jenis karsinoma non-sel kecil, menyerang perokok aktif maupun pasif. Gejalanya batuk kronik hingga batuk darah, sesak nafas, nyeri dada, berat badan menurun, nyeri tulang dan nyeri kepala.

2

Kanker Paru Karsinoma Sel Kecil (SCLC)



Tumor yang terdiri dari sel-sel kecil dengan sedikit sitoplasma, batas sel yang tidak jelas dan ditandai dengan rasio mitosis yang tinggi akibatnya menyebar dengan cepat pada aliran darah. Gejalanya batuk darah, sesak nafas, sindrom paraneoplastik hingga kelumpuhan.

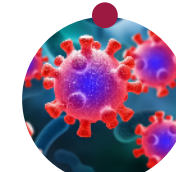
Penyebab Kanker Paru-paru



Perokok aktif dan pasif



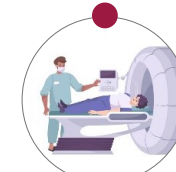
Genetik



Kanker yang menyebar ke tubuh lain



Terpapar gas radon



Terapi radiasi sebelumnya



Paparan gas karsinogen

ProGRP

ProGRP (Pro-gastrin-releasing peptide) diproduksi di sel neuroendokrin saluran pernapasan dan merangsang sekresi hormon. ProGRP meningkat pada gagal ginjal dan penyakit paru jinak, tetapi dilepaskan dalam jumlah besar pada kanker paru sel kecil (SCLC) dan digunakan sebagai biomarker untuk diagnosis dini kanker paru sel kecil. Sejumlah penelitian telah berhasil membuktikan ProGRP untuk pemantauan dan evaluasi respon pengobatan pada kanker paru.